



HO2 PRO
TRAILER

**Presentación de
Producto (R22.5)**

PROMETEON



BENEFICIOS USUARIO

MÁXIMA EFICIENCIA

SEGURIDAD

CAPACIDAD DE CARGA

IDENTIFICACIÓN NEUMÁTICO

CONSEJOS PROPOSICIÓN VENTA

Línea de productos diseñada para lograr la máxima eficiencia y reducir los costos operativos de la flota gracias a la clase de **resistencia a la rodadura A** para **385/65** (A en la versión anterior) y **A para 385/55** (A en la versión anterior).

Excelente rendimiento de agarre en mojado gracias a la **clase B** (la mejor de su clase para 385/65), la nueva homologación **3PMSF** y la ranura de geometría variable de la banda de rodadura que garantiza un **alto rendimiento de agarre** incluso en su etapa de desgaste.

Un mayor volumen transportable con una mayor **capacidad de carga: LI de 160 a 164** hasta **10.000 kg** por eje.

RFID integrado para una fácil identificación del neumático, para optimización del stock, ahorro de tiempo y productividad.

INTRODUCCIÓN

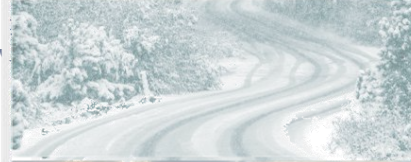


385/65 R22.5
385/55 R22.5

PROMETEAON
engineered



CARRETERA



ON/OFF

EFICIENCIA DE COMBUSTIBLE



Producto diseñado para proporcionar un bajo consumo de combustible y una optimización del costo total de propiedad. El mejor equilibrio entre kilometraje y eficiencia de combustible se encuentra en rutas de larga distancia y autopistas.

VERSATILIDAD



Producto diseñado para garantizar un alto kilometraje en cualquier condición de uso y una buena resistencia a superficies altamente abrasivas. Alto nivel de seguridad en todas las carreteras y en todas las estaciones.

INVIERNO



Productos diseñados para su uso en condiciones climáticas críticas, nieve y hielo.

COACH



Diseñado específicamente para la comodidad y seguridad en el transporte de pasajeros, en distancias medias y largas.

URBANO



Para vehículos urbanos de pasajeros en condiciones de tráfico stop & go, velocidad media baja, cambios continuos en las superficies de las carreteras (asfalto, hormigón, adoquines).

CONSTRUCCIÓN



Para uso mixto en carreteras, en obras y en condiciones de desgaste agresivo de la banda de rodadura.

CANtera Y MINA



Productos diseñados para su uso principalmente en obras de construcción, canteras y operaciones mineras con condiciones de desgaste de la banda de rodadura muy agresivas.

USO ESPECIAL



Productos diseñados para su uso en situaciones exigentes fuera de la carretera en varios tipos de superficie (asfalto, pista, terreno fangoso o herboso, arena). Uso típico de vehículos todo terreno de competición y departamento de protección civil.

DENOMINACIÓN SIGLAS MODELO NEUMÁTICO

... Concebido para ayudar al usuario a tener una denominación de neumáticos más fácil y explicativa. La lógica explica los aspectos más importantes del uso correcto del neumático: aplicación, uso específico (si lo hay), eje

01 APLICACIÓN

Una letra para distinguir el tipo de aplicación:

H: HIGHWAY / EFICIENCIA AHORRO COMBUSTIBLE

02 SERIE

De :01 a la nueva serie 

03 TIPO DE USO

Indicación clara del eje de forma ampliada:

T: TRAILER

H02 PRO
TRAILER



PRESIÓN HUELLA DE PISADA DEL NEUMÁTICO



H02 PRO TRAILER tiene una huella optimizada con una presión de contacto uniforme con el suelo para mejorar el desgaste regular durante toda la vida y proporcionar adicionalmente:

buen kilometraje y desgaste uniforme

Alta seguridad y nivel de agarre constante en cualquier estacionalidad y vida útil.

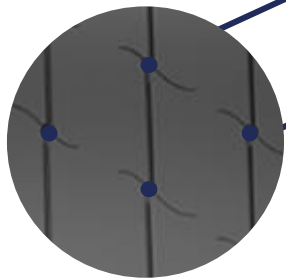
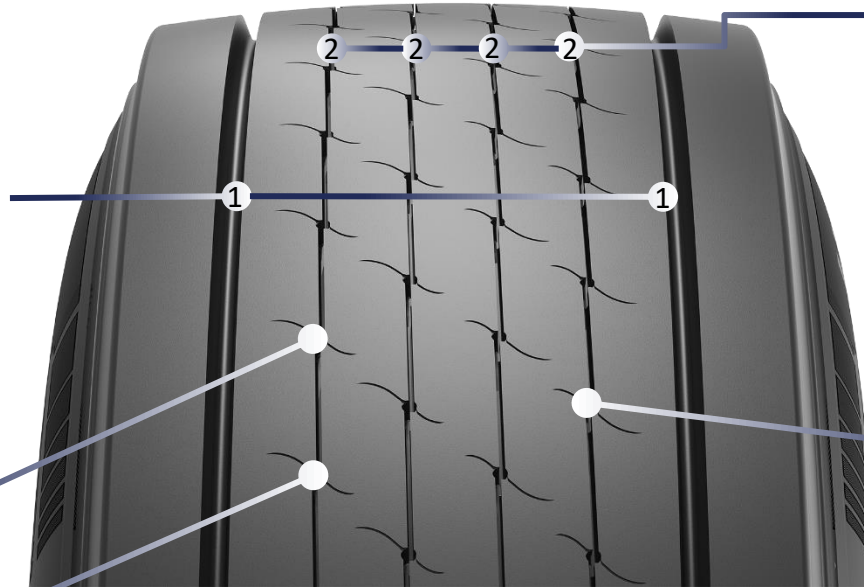
comportamiento de manejo superior y buen confort

H02 PRO TRAILER...

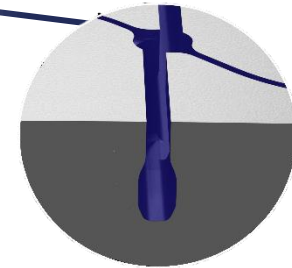
...está desarrollado para remolques centrándose en la eficiencia del combustible, la seguridad y la capacidad de carga..

Diseño de la banda de rodadura con seis surcos longitudinales para favorecer un consumo de desgaste homogéneo:

1- Las dos grandes ranuras en los hombros mejoran el comportamiento de manejo y el **drenaje eficaz del agua.**



2- Las cuatro ranuras centrales más estrechas aumentan la rigidez de la banda de rodadura y promueven el máximo rendimiento kilométrico y un **menor consumo de combustible** sin sacrificar la seguridad en condiciones húmedas.



Diseño optimizado del dibujo de la banda de rodadura, gracias a **nuevos orificios circunferenciales**, que mejoran la estabilidad y el frenado incluso cuando la banda de rodadura está desgastada en todas las condiciones climáticas.

Ranura de geometría variable para otorgar: Alto manejo en mojado para un rendimiento máximo de seguridad en la etapa de vida útil.

Baja generación de ruido para un mejor confort acústico exterior.

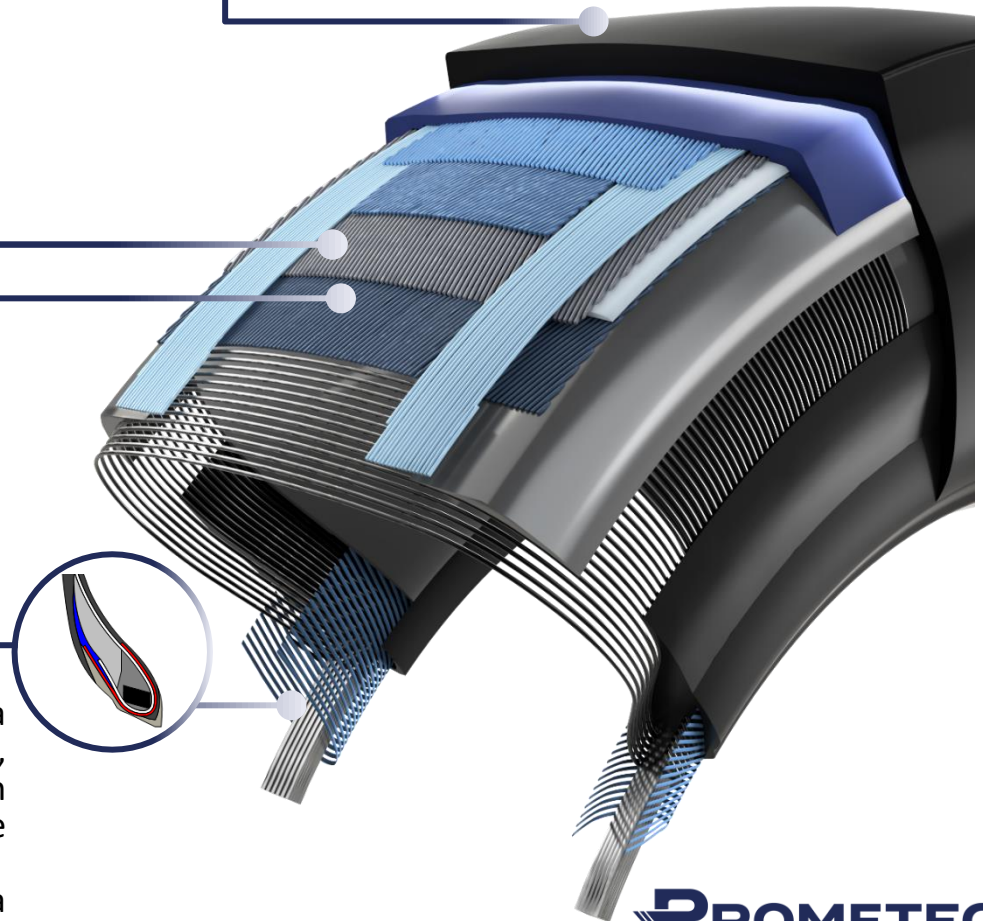
H02 PRO TRAILER...

...el mejor de su clase en eficiencia con las tecnologías de Prometeon:



MONOLAYER TREAD COMPOUND

Nueva generación de compuesto de banda de rodadura que reduce la generación de calor favoreciendo la integridad de la carcasa y el ahorro de combustible, garantizando además un excelente agarre en mojado.



Prometeon Tyre Group – Strictly Confidential

SWiTe SPIRAL WIRE TECHNOLOGY



Mayor diámetro del cable de acero que permite mejorar la durabilidad y la vida útil general del neumático, optimizando el coste total de propiedad.

HR4B HIGH RESISTANCE FOUR BELTS



Las nuevas 4 cinturas de alta resistencia garantizan la flexibilidad de la carcasa y la resistencia estructural, lo que permite prolongar la vida útil del neumático, mejorar el desgaste uniforme y el manejo, especialmente en superficies irregulares en obras de construcción.

SHTB SUPER HIGH TENSILE BELT CORD



La estructura permite obtener una alta flexibilidad, una mayor integridad, resistencia al envejecimiento y evita la propagación de la corrosión.

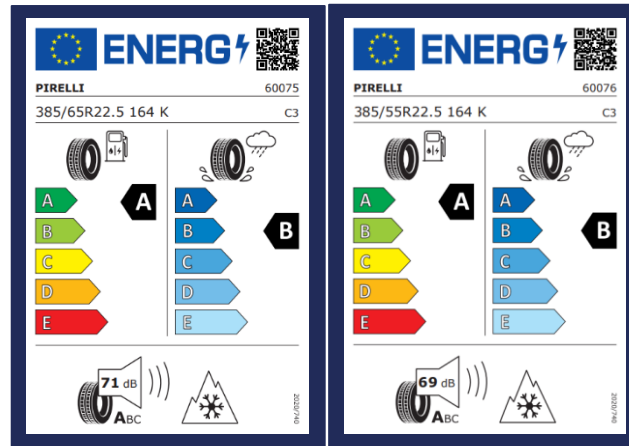
COBe CROSS OVER BEAD



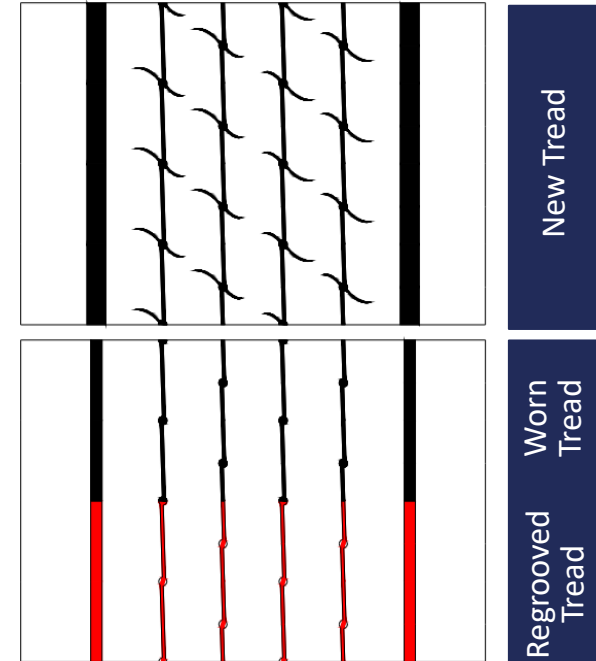
El talón reforzado, combinado con la nueva geometría del alambre de acero rectangular, combina una mayor flexibilidad y asiento del talón con una longevidad superior durante todo el ciclo de vida de la carcasa.

El talón reforzado garantiza una excelente resistencia a altas capacidades de carga de hasta 10 toneladas.

DATOS TÉCNICOS, ETIQUETADO Y REGRABADO



MEDIDA	385/65R22.5	385/55R22.5
IP CÓDIGO(5 digit)	60075	60076
ÍNDICE CARGA / COD.VELOCIDAD	164 K (158 L)	164 K
MODELO	H02 PRO TRAILER	H02 PRO TRAILER
EAN CODE	8019227600759	8019227600766
RESISTENCIA RODADURA	A	A
AGARRE MOJADO	B	B
EMISIÓN RUIDO	A (71db)	A (69db)
SECCIÓN ANCHO[mm]	379	385
DIÁMETRO EXT[mm]	1080	996
RADIO DE CARGA ESTÁTICA[mm]	489	456
CIRCUMF.RODADURA. [mm]	3294	3038
LLANTA	11.75	11.75
PROFUNDIDAD B/R[mm]	12.5	12.3
TREAD SECTION WIDTH [mm]	302	320



SIZE AND PATTERN	(mm)
385/65 R22.5 H02PT	2.00
385/55 R22.5 H02PT	2.00

DISPOSITIVO IDENTIFICACIÓN RADIO FRECUENCIA (RFID)



H02 Pro Trailer está equipado con tecnología RFID para la identificación de neumáticos

El chip RFID es un componente electrónico inteligente que recibe y transmite señales de radio (sin cables). Está incorporado dentro del neumático y permite una identificación sencilla y una fácil conexión a los sistemas de seguimiento y gestión de neumáticos. RFID contiene una identificación única de neumáticos codificada ISO según el estándar SGTIN96.

La presencia de la etiqueta RFID no cambia el rendimiento del neumático. Esta es una característica adicional que, cuando se utiliza por completo, permite:

Beneficios



Ahorro de tiempo y productividad:

- trazabilidad digital y directa de los neumáticos;
- gestión y mantenimiento eficaces de el stock de neumáticos.



Monitoreo de neumáticos y servicios relacionados:

- registro sencillo del rendimiento en kilómetros a lo largo de múltiples vidas de neumáticos;
- trazabilidad de las operaciones de mantenimiento y reconstrucción;
- reconocimiento fácil y rápido de los neumáticos.

Optimización de stock:

- inventario simple y confiable de existencias de neumáticos.

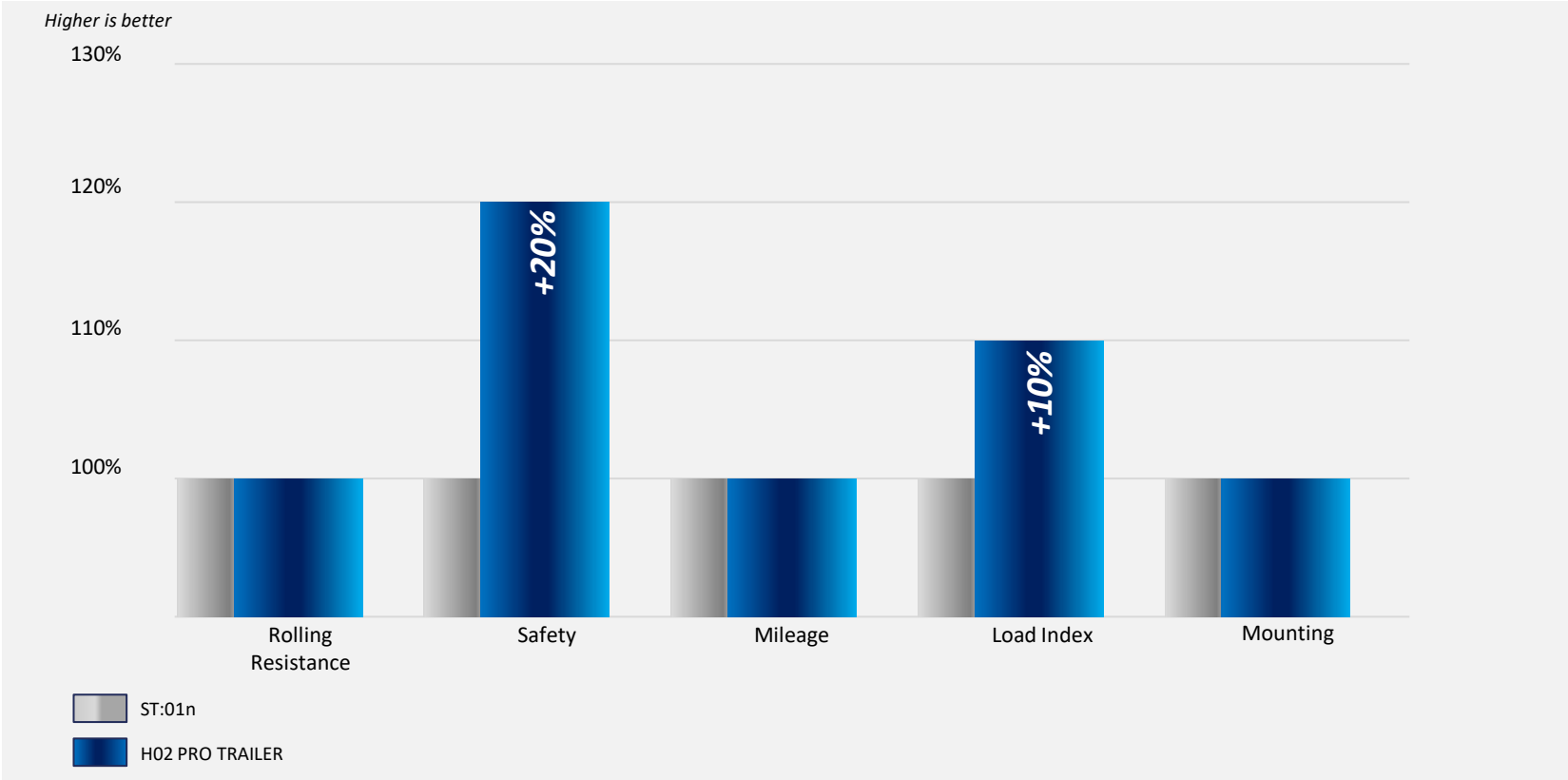
Características

- Identidad única e infalsificable para cada neumático.
- Posibilidad de insertar dentro de la etiqueta RFID más informaciones (bajo petición).
- La duración de la etiqueta RFID es igual a la duración de la carcasa.
- Resistencia de la etiqueta RFID a las operaciones de recauchutado para seguir las carcassas hasta el final de la vida útil del neumático.



El RFID en el neumático PTG siempre está ubicado en el lado DOT (pared exterior) mientras que, en el lado DOT opuesto (pared interior), está marcado con :

PRESTACIONES EN COMPARACIÓN CON PRODUCTOS ANTERIORES



Actuaciones clave mejoradas:

La combinación de la homologación 3PMSF, nuevos surcos de geometría variable y geometría de la banda de rodadura **mejora la seguridad permitiendo un mayor drenaje del agua** en condiciones húmedas y un mejor rendimiento en cualquier condición climática.

Para manejar cargas más pesadas, el LI se ha **incrementado de 160 a 164 (hasta 10 t/eje)**

Prometeon Tyre Group – Strictly Confidential



385/65 R22.5
385/55 R22.5
Ecopia H-Trailer 002

M+S

ENERGY

BRIDGESTONE 13496
 385/65 R22.5 160 K C3

	A		A
	B		B
	C		C
	D		D
	E		E

68 dB **A****B****C**

ENERGY

BRIDGESTONE 13499
 385/55 R22.5 160 K C3

	A		A
	B		B
	C		C
	D		D
	E		E

68 dB **A****B****C**

BRIDGESTONE TECHNOLOGY

Nanopro Tech

Reduce la dispersión de energía en el compuesto durante el rodaje del neumático.



Waved Belt

La particular forma ondulada de las cinturas garantiza una mayor durabilidad de la carcasa, alargando así la vida útil del neumático.



LOW ENERGY PATTERN

El diseño optimizado del dibujo de la banda de rodadura garantiza un bajo ruido acústico debido a la rodadura externa gracias a la innovadora tecnología Groove Fence.

PROMETEON TECHNOLOGY

High resistance four belts

Garantizan flexibilidad de la carcasa y resistencia estructural que permiten prolongar la vida útil del neumático y mejorar el desgaste y el manejo.



Cross over bead

El talón reforzado, combinado con la nueva geometría del alambre de acero rectangular, combina una mayor flexibilidad y asiento del talón con una longevidad superior durante todo el ciclo de vida de la carcasa.

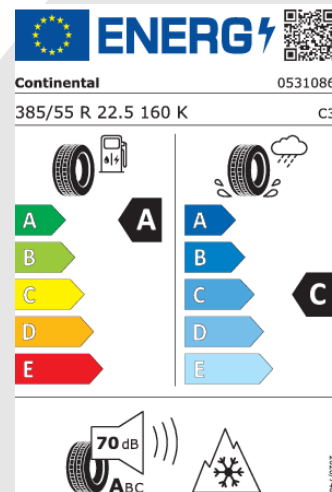
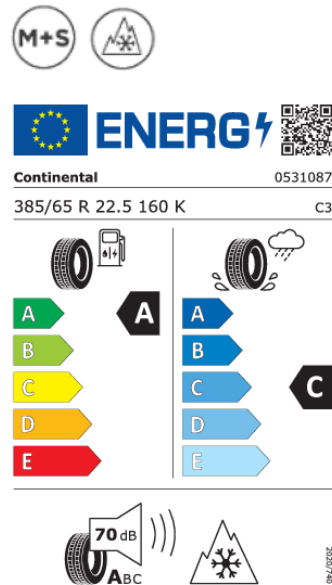


Variable geometry ranura Favorece un alto rendimiento de agarre garantizando una baja generación de ruido para un mejor confort acústico externo.





385/65 R22.5
385/55 R22.5
Conti EcoPlus HT3+



CONTINENTAL TECHNOLOGY

Conti Hybrid compound

El compuesto de la banda de rodadura con su estructura polimérica específica contribuye a reducir la resistencia a la rodadura, lo que se traduce en economía de combustible.



Plus Volume Pattern

El nuevo patrón de volumen Plus cuenta con ranuras más estrechas y más goma que aumenta el volumen de la banda de rodadura. Esto mejora el desgaste regular y garantiza un alto kilometraje.



PROMETEON TECHNOLOGY

DLTC: dual layer tread compound

- Características de capa exterior: kilometraje, agarre en carretera y distancia de frenado reducida
- La capa interior favorece: generación de calor limitada, bajo RR, integridad

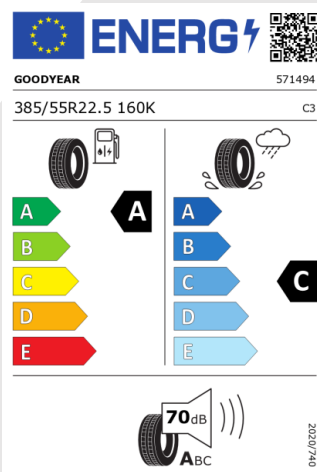
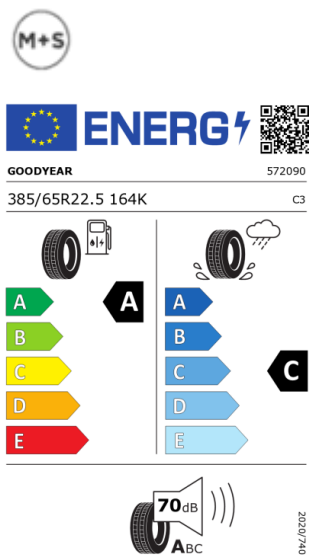


Footprint area La presión uniforme de contacto con el suelo mejora el desgaste regular proporcionando kilometraje, agarre constante y comportamiento de manejo durante toda la vida útil del neumático..





385/65 R22.5
385/55 R22.5
Fuelmax T



GOOD YEAR TECHNOLOGY

Tread compound

El compuesto de la banda de rodadura es rico en sílice y proporciona una combinación de agarre en mojado, baja resistencia a la rodadura y rendimiento kilométrico.



Groove geometry

Distribución optimizada de la presión de la huella sobre el suelo, lo que se traduce en un alto volumen de banda de rodadura desgastable, baja resistencia a la rodadura y eficiencia de combustible.



PROMETION TECHNOLOGY

DLTC: dual layer tread compound

- Características de capa exterior:
 - kilometraje, agarre en carretera y distancia de frenado reducida
- La capa interior favorece:
 - generación de calor limitada, bajo RR, integridad

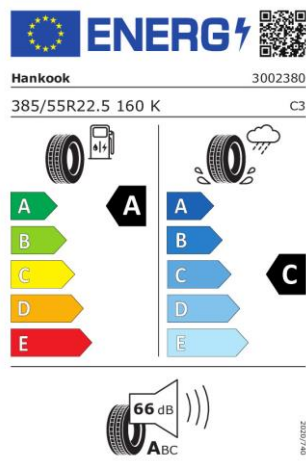
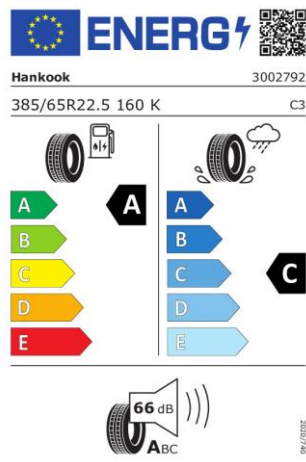


Footprint area La presión uniforme de contacto con el suelo mejora el desgaste regular proporcionando kilometraje, agarre constante y comportamiento de manejo durante toda la vida útil del neumático.





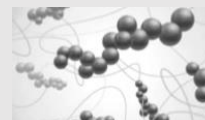
**385/65 R22.5
385/55 R22.5
E-Cube Blue TL20**



HANKOOK TECHNOLOGY

Tread compound

Se añade negro de carbón de alto agarre al compuesto para aumentar la generación de calor, aumentando así la eficiencia del combustible y extendiendo la vida útil del neumático.



Tread design

Una mayor área de contacto efectiva y cuatro ranuras longitudinales optimizan el drenaje del agua y reducen el ruido acústico de rodadura externo.



PROMETEON TECHNOLOGY

DLTC: dual layer tread compound

- Outer layer grants: mileage, road holding and reduced braking distance
- Inner layer favours: limited heat generation, low RR, integrity

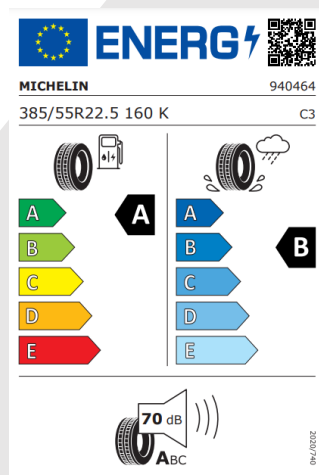
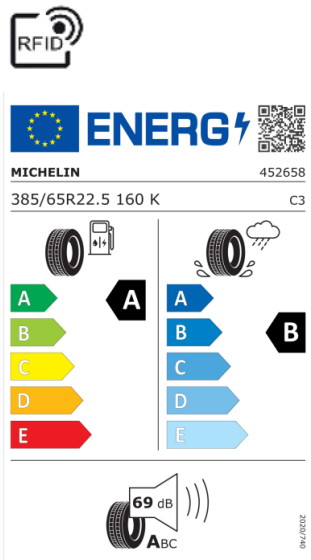


Tread design Las dos ranuras más grandes en los hombros mejoran el comportamiento de manejo y el drenaje efectivo del agua, mientras que las cuatro centrales más estrechas aumentan la rigidez de la banda de rodadura y promueven el máximo rendimiento kilométrico.





**385/65 R22.5
385/55 R22.5
X Line Energy T**



MICHELIN TECHNOLOGY

INFINICOIL Technology

Un alambre de acero continuo, de hasta 400 metros de largo, enrollado alrededor de la circunferencia del neumático, lo hace más estable durante toda su vida.



PROMETEON TECHNOLOGY

SPIRAL WIRE Technology

Mayor diámetro del cable de acero que permite mejorar la durabilidad y la vida útil general del neumático, optimizando el coste total de propiedad.



REGENION Technology

Diseños de banda de rodadura que se autorregeneran, gracias a técnicas de impresión 3D de metales, otorgando el agarre necesario durante la vida útil del neumático y en todas las condiciones. Aparecen nuevas laminillas a medida que se desgastan los neumáticos para mejorar la movilidad.









Variable geometry groove


Favorece un alto rendimiento de agarre garantizando una baja generación de ruido para un mejor confort acústico externo.

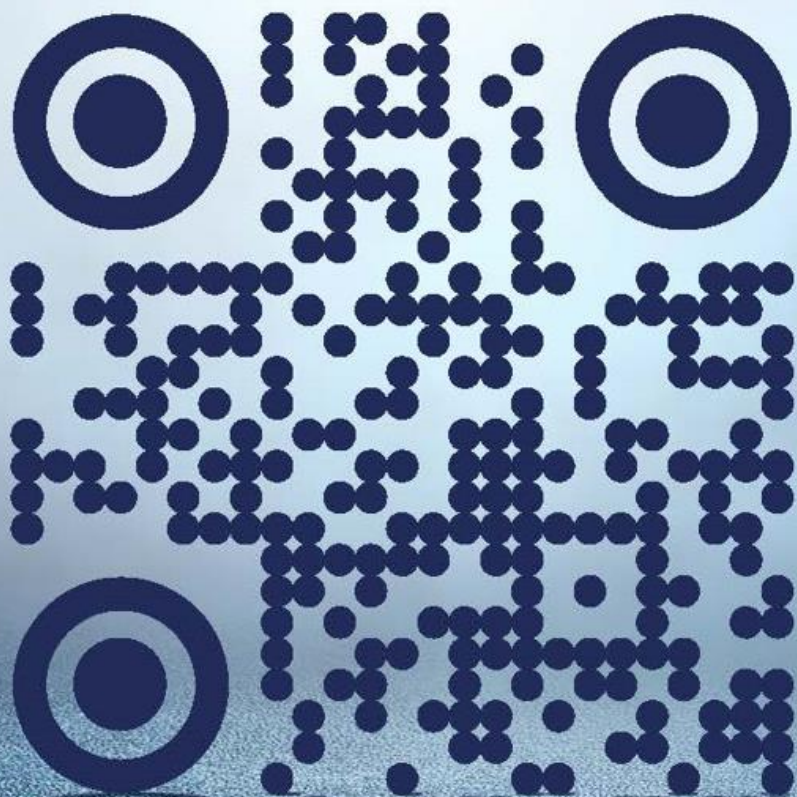


COMPARATIVA PRODUCTOS COMPETENCIA: MARCAS Y ETIQUETADO

385/65 R22.5	PIRELLI	BRIDGESTONE	CONTINENTAL	GOODYEAR	HANKOOK	MICHELIN
Producto	H02 PRO TRAILER	Ecopia H-Trailer 002	Conti EcoPlus HT3+	Fuelmax T	E-Cube Blue TL20	X Line Energy T
Indice carga / Código velocidad	164K	160K	160K	164K	160K	160K
Etiquetado 	A	A	A	A	A	A
Etiquetado 	B	B	C	C	C	B
Etiquetado 	A (71db)	A (68db)	A (70db)	A (70db)	A (66db)	A (69db)
M+S marking	YES	YES	YES	YES	NO	NO
3PMSF homologation	YES	YES	YES	NO	NO	NO
RFID	YES	NO	NO	NO	NO	YES

385/55 R22.5	PIRELLI	BRIDGESTONE	CONTINENTAL	GOODYEAR	HANKOOK	MICHELIN
Producto	H02 PRO TRAILER	Ecopia H-Trailer 002	Conti EcoPlus HT3+	Fuelmax T	E-Cube Blue TL20	X Line Energy T
Indice carga / Código velocidad	164K	160K	160K	160K	160K	160K
Etiquetado 	A	A	A	A	A	A
Etiquetado 	B	B	C	C	C	B
Etiquetado 	A (69db)	A (68db)	A (70db)	A (70db)	A (66db)	A (70db)
M+S marking	YES	YES	YES	YES	NO	NO
3PMSF homologation	YES	YES	YES	NO	NO	NO
RFID	YES	NO	NO	NO	NO	YES

 Best in class



SERIE
02

THE FUTURE IS NOW.

EFFICIENT. INNOVATIVE. SUSTAINABLE.

Brave, visionary and always driven by constant search of technological innovation, Prometeon reveals a new breakthrough. **Serie 02** – a brand new family of cutting-edge tyres, designed to perfectly balance durability and sustainability, efficiency and performance. **Let yourself be part of the future.**

Copyright © 2022 Prometeon Tyre Group S.r.l. The PIRELLI logo is trademark used by Prometeon Tyre Group S.r.l. under license.

Follow us     [prometeon.com](https://www.prometeon.com)

PROMETEON
TYRE SOLUTIONS FOR PROFESSIONALS