

Die nächste Generation von Leistung ist möglich dank der neuesten Design- und Materialinnovationen von **Prometeon**.



Hoch innovative *PRO Grip* Verbindung wurde nach dem Umweltansatz entwickelt, um die **Effizienz** und **Sicherheit des Reifens** zu verbessern, bei gleichzeitiger **Verringerung der Auswirkungen von Umweltbelastungen**.



Der *hochfeste Gürtel* ermöglicht hohe Flexibilität und verhindert die Ausbreitung von Korrosion für:

- überragende **Integrität**
- hohe **Alterungsbeständigkeit**



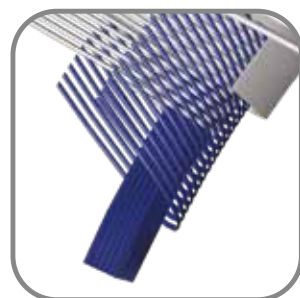
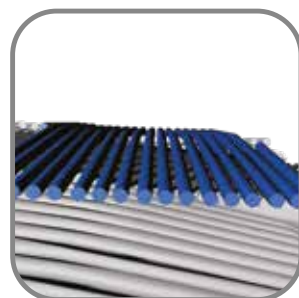
Cross Over Wulstkabel kombiniert mit der neuen Geometrie des rechteckigen Stahldrahts, gewährleistet:

- hohe **Flexibilität**
- Wulst mit überragender **Langlebigkeit** im gesamten Lebenszyklus der Karkasse
- ausgezeichnete **Widerstandsfähigkeit** bei hoher **Lastkapazität**



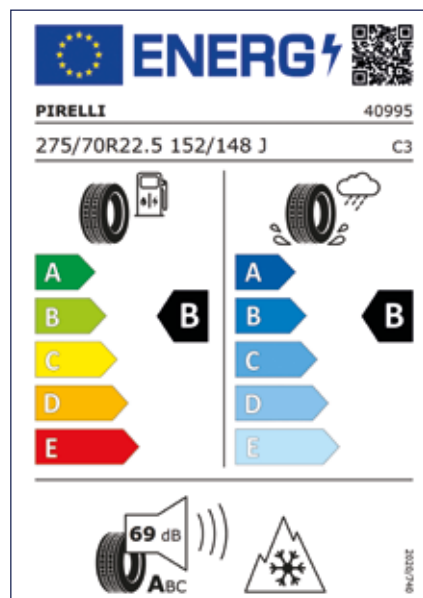
Die spiralförmige Draht-Technologie materialisiert sich im größeren Durchmesser des Stahlkabels zur Verbesserung der Gesamtbetriebskosten, dank:

- hoher **Haltbarkeit und Beständigkeit**
- lange **Lebensdauer des Reifens**



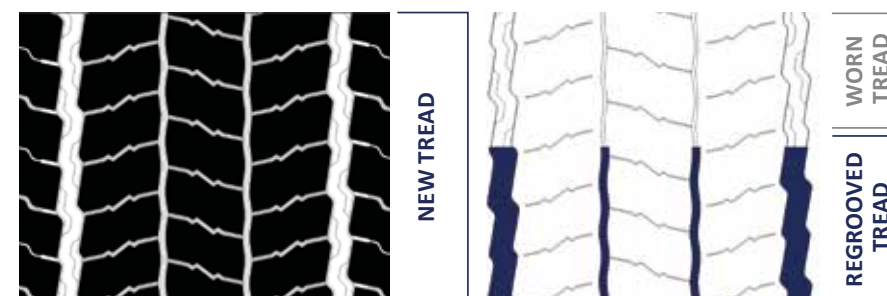
U02 URBAN-e PRO MULTIAXLE							EU VERORDNUNG 2020/740 LABELWERTE				
REIFENGRÖSSE	TRAGFÄHIGKEITS UND GESCHWINDIGKEITS-INDIZES	BREITE (MM)	DURCHMESSER (MM)	STATISCH BELASTETER HALBMESSE (MM)	ABROLLUMFANG (MM)	FELGEN (*)	MARKIERUNG	(1)	(2)	(3)	
275/70 R 22.5 ⁽⁴⁾	152/148 J	277	962	447	2934	7.50 8.25	M+S	B	B	A 69dB	V
315/60 R 22.5	156/150 J	313	953	446	2888	9.00 9.75	M+S	B	B	A 72dB	V

* Unterstrichene Felge ist die Messfelge (1) Kraftstoffeffizienzklasse (2) Nasshaftungsklasse (3) Externes Rollgeräusch Schneegriffigkeit / 3PMSF-Markierung



RADIO-FREQUENZ-IDENTIFIZIERUNGSGERÄTE. Der RFID-Chip ist im Reifen integriert und ermöglicht eine einfache Identifikation und einfache Verbindung zum Reifen Management- und Tracking-System. Er enthält eine ISO-kodierte eindeutige Reifenkennung nach SGTIN96-Standard.

NACHSCHNEIDEN U02 URBAN-e PRO MULTIAXLE



Maximale Nachschneide-Tiefe: 2,5 mm • Maximale Nachschneide-Breite: 8mm



Folgen Sie uns



Entdecken Sie mehr auf prometeon.com

U02 URBAN-e PRO MULTIAXLE

DIE ZUKUNFT IST JETZT.
Effizient. Sicher. Nachhaltig.

Copyright © 2022, Prometeon Tyre Group S.r.l. Das PIRELLI-Logo ist eine Marke, die von Prometeon Tyre Group S.r.l. unter Lizenz verwendet wird. Ausgabe April 2022. Prometeon Tyre Group S.r.l. behält sich das Recht vor, den Inhalt dieser Veröffentlichung ohne vorherige Ankündigung zu ändern.



U02 URBAN-e PRO MULTIAXLE

Zusätzliche Tragfähigkeit

Der neue U02 URBAN-e PRO MULTIAXLE zeichnet sich durch eine erhöhte Tragfähigkeit mit bis zu 8,1 Tonnen* pro Achse für Elektro-/Hybridfahrzeuge aus.

Sicherheit und Komfort

Die neue Reifenlinie bietet ein verbessertes Maß an Komfort, gleichmäßigen Abrieb und eine geringe Geräuschentwicklung (69dB). Der hervorragende Grip, die Traktion und das Handling bei Nässe bieten Leistung bei allen Wetterbedingungen. Durch Kennzeichnung mit einem B Label Wert in der Nasshaftungsklasse und dem Alpine-Symbol (3PMSF) wird hervorragende Sicherheitsleistung garantiert.

Nachhaltigkeit

Die neue Linie ist speziell für Elektro- & Hybridfahrzeuge entwickelt und besitzt die EU-Kraftstoffeffizienzklasse B.

ERHÖHTE TRAGFÄHIGKEIT
(bis zu 8,1 Tonnen je Achse)
keine Kompromisse bei der Anzahl der Fahrgäste bei Elektro-/Hybridfahrzeugen.

GERINGERE BETRIEBSKOSTEN
und höhere Effizienz durch verbesserte Haltbarkeit und **niedrigen Rollwiderstand**, tragen zur **Erhöhung der Autonomie der Elektrofahrzeuge** bei und **reduzieren die Batterieladezyklen**.



EINHALTUNG DER WINTERVORSCHRIFTEN
M+S & 3PMSF-Kennzeichnung und B-Labelwert in der Nasshaftungsklasse.

U02 URBAN-e PRO MULTIAXLE



TRAGFÄHIGKEIT



ROLLWIDERSTAND



HALTBARKEIT



HANDLING/KOMFORT



GLEICHMÄSSIGE ABNUTZUNG

Das neue **durchgehende Seitenwandprofil** mit einem 5,5 mm **Seitenwandverschleißanzeiger** (ISW Indikator Sidewall Wear) ermöglicht eine klare Verschleissanzeige der Seitenwand.

Die optimierte Seitenwandgeometrie, Konstruktion und die Steinauswerfer in den Rillen fördern **maximale Beständigkeit und Haltbarkeit**.

Das neue Design der **mittleren Rillen (Prometeon Patent)** und die innovative hohe Dichte der Lamellen sind entwickelt für die sofortige Drehmomentübertragung bei elektrischen Motoren und fördert **verbesserten Grip, Traktion und Nasshandling** bei allen Witterungsbedingungen.



* Bis zu 8,1 Tonnen dank der erhöhten Tragfähigkeit, wie im ETRTO-Standardhandbuch für den innerstädtischen Einsatz definiert (L1 152 für Einzelmontage = 7100kg + 15% = 8165 kg auf der Vorderachse).

Die auf diesen Seiten dargestellten Benchmarks beziehen sich auf die vorherige Linie MC:01.