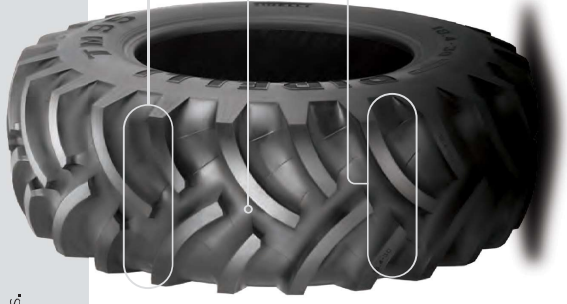


APLICAÇÃO

Pneu indicado para uso em tratores, colheitadeiras e pulverizadores, implementos agrícolas, reboques e pivôs de irrigação* em solos consistentes.



CLASSIFICAÇÃO R1

Desempenho, conforto e versatilidade ao seu alcance

- **Máxima tratividade:** a geometria das barras garantem excelente tração, aumentando a produtividade e contribuindo para a redução dos custos operacionais em todos os tipos de solo.
- **Excelente autolimpeza:** fundo da banda de rodagem com diferentes inclinações que eliminam os resíduos, proporcionando um excelente desempenho de autolimpeza, melhorando a eficiência da tração.
- **Estabilidade e segurança:** as barras alternadas minimizam as vibrações horizontais e verticais (efeito power hop), proporcionando mais conforto e dirigibilidade.



Diâmetro do Aro	Medida	TT / TL	Ply Rating	Código IP	Pressão Nominal (psi)	Carga Nominal (kg)	Aros	Profundidade do Sulco (mm)	Câmara de Ar (mm) TR238-A)	Largura da Seção (mm)	Diâmetro Externo (mm)	Raio Estático Sobre Carga (mm)	Circunferência de Rolamento (mm)	Leito Líquido a 75% (litros = kg)	Aplicação em Trator, Pulverizador, Pivô de Irrigação, Reboque e Implemento													Colheitadeira																			
															psi	bar	km/h	32	30	28	26	24	22	20	18	16	14		12	10	8	34	32	30	28	26	24	22	20	18	16	14	12	10	8		
9.5-24	TT	TL	6	02977	28	940	W7 WB WBH	33	241T520	248	1061	494	3190	50	Pressão													48																			
															32	30	28	26	24	22	20	18	16	14	12	10	8		34	32	30	28	26	24	22	20	18	16	14	12	10	8					
24"	TT	TL	6	26844	24	1200	W9 W10 W11	36	241T640	319	1165	532	3503	80	Carga por Pneu (kg)													520																			
															32	30	28	26	24	22	20	18	16	14	12	10	8		34	32	30	28	26	24	22	20	18	16	14	12	10	8					
															940	940	940	940	940	940	940	940	940	940	940	940	940		940	940	940	940	940	940	940	940	940	940	940	940	940	940	940	940	940	940	940
															1785	1785	1785	1785	1785	1785	1785	1785	1785	1785	1785	1785	1785		1785	1785	1785	1785	1785	1785	1785	1785	1785	1785	1785	1785	1785	1785	1785	1785	1785	1785	

(1) Aros de medição sublinhados / (2) Aros indicados em negrito / Pneu sem câmara (TL) utilizam a válvula TR-618A (ou podem ser montados com a câmara de ar indicada / * TM95 PIVOT

! Encontre as condições de carga e pressão com o melhor custo x benefício para sua operação. Condições em fonte preta identificam os produtos que melhor atendem à sua necessidade de carga. Condições em fonte cinza identificam os produtos que superam à sua necessidade de carga.



Aplicação em Trator, Pulverizador, Pivô de Irrigação, Reboque e Implemento

Colheiteira

Diâmetro do Aro	Medida	TT / TL	Riv. Rating	Código IP	Pressão Nominal (psi)	Carga Nominal (kg)	Aros	Profundidade do Sulco (mm)	Câmara da Válvula (TR218-A)	Largura da Seção (mm)	Diâmetro Externo (mm)	Rato Estático Sobre Carga (mm)	Circunferência de Rolamento (mm)	Lastro Líquido a 75% (litros = kg)	Medida	Pressão												8 km/h cíclico	48						
																32	25	16	14	16	18	20	22	24	26	28	30			32	34	36	38	40	48
																psi	1.0	1.1	1.2	1.4	1.5	1.6	1.8	1.9	2.1	2.2	2.4	2.5	2.6	2.7	3.3				
																km/h	14.9-24	14.9-24	16.9-24	14.9-26	18.4-26													kg	psi
24"	TT	6	02979		20	1510	W11 W13	38	241800	396	1253	565	3767	150	14.9-24	32	1225	1325	1420	1510	1595	1680	1760	1840	1915	1990	2060	2130	2220	2660					
																	25	1350	1460	1565	1665	1755	1850	1940	2025	2105	2185	2265	2340		2440				
		TL		26846		26	1760	W11 W13	38	241800	396	1253	565	3767	150	14.9-24	32	1225	1325	1420	1510	1595	1680	1760	1840	1915	1990	2060	2130	2220	2660				
																		25	1350	1460	1565	1665	1755	1850	1940	2025	2105	2185	2265	2340		2440			
	TT	8	02980		38	2220	W13 W12 W11	38	241800	396	1253	565	3767	150	14.9-24	32	1225	1325	1420	1510	1595	1680	1760	1840	1915	1990	2060	2130	2220	2660					
																	25	1350	1460	1565	1665	1755	1850	1940	2025	2105	2185	2265	2340		2440				
		TL		24833		24	2040	W14 DW14A W15L	39	241800	428	1320	598	3993	234	16.9-24	32	1225	1325	1420	1510	1595	1680	1760	1840	1915	1990	2060	2130	2220	2660				
																		25	1350	1460	1565	1665	1755	1850	1940	2025	2105	2185	2265	2340		2440			
	26"	TT	6	02981		20	1560	W11 W12 W13 DW12A	38	261800	400	1326	607	3986	170	14.9-26	32	1265	1370	1465	1560	1650	1735	1820	1905	1980	2055	2130	2215	2680					
																		25	1395	1510	1615	1720	1815	1910	2005	2100	2180	2265	2345		2455				
			TL		20568		26	1820	W11 W12 W13 DW12A	38	261800	400	1326	607	3986	170	14.9-26	32	1265	1370	1465	1560	1650	1735	1820	1905	1980	2055	2130	2215	2680				
																			25	1395	1510	1615	1720	1815	1910	2005	2100	2180	2265	2345		2455			
TT		10	14917		28	2230	W15L W16L W16A DW16	40	261870	480	1438	646	4350	280	18.4-26	32	1265	1370	1465	1560	1650	1735	1820	1905	1980	2055	2130	2215	2680						
																	25	1395	1510	1615	1720	1815	1910	2005	2100	2180	2265	2345		2455					
		TL		08417		34	2130	W15L W16L W16A DW16	40	261870	480	1438	646	4350	280	18.4-26	32	1265	1370	1465	1560	1650	1735	1820	1905	1980	2055	2130	2215	2680					
																		25	1395	1510	1615	1720	1815	1910	2005	2100	2180	2265	2345		2455				
TT		10	12366		26	2645	W15L W16L W16A DW16	40	261870	480	1438	646	4350	280	18.4-26	32	1265	1370	1465	1560	1650	1735	1820	1905	1980	2055	2130	2215	2680						
																	25	1395	1510	1615	1720	1815	1910	2005	2100	2180	2265	2345		2455					
		TL		25653		32	2985	W15L W16L W16A DW16	40	261870	480	1438	646	4350	280	18.4-26	32	1265	1370	1465	1560	1650	1735	1820	1905	1980	2055	2130	2215	2680					
																		25	1395	1510	1615	1720	1815	1910	2005	2100	2180	2265	2345		2455				

Encontre as condições de carga e pressão com o melhor custo x benefício para sua operação. Condições em fonte preta identificam os produtos que melhor atendem à sua necessidade de carga. Condições em fonte cinza identificam os produtos que superam a sua necessidade de carga.

(1) Aros de medição sublinhados / (2) Aros indicados em negrito / Pneus sem câmara (TL) utilizam a válvula TR-618A (ou podem ser montados com a câmara de ar indicada) / * TM95 PIVOT

TM95™

CONVENCIONAL

CLASSIFICAÇÃO R1 08

Diâmetro do Aço	Medida	TT / TL	Qty. Rating	Ply. IP	Código IP	Pressão Nominal (psi)	Carga Nominal (kg)	Aros	Profundidade do Sulco (mm)	Câmara da Válvula TR218-A	Largura da Seção (mm)	Diâmetro Externo (mm)	Rato Estático Sobre Carga (mm)	Circunferência de Rolamento (mm)	Lastro Líquido a 75% (litros = kg)	Medida	Pressão												Colheiteira		
																	Aplicação em Trator, Pulverizador, Pivô de Irrigação, Reboque e Implemento														
																	Carga por Pneu (kg)														
32"	24.5-32	TT	10	02986	20	3950	DW20A DW21 DW21A DW21B	44	631	1803	798	5454	600	16,9-34	32	3465	3710	3950	22	24	26	28	30	32	34	36	38	40	48	8 km/h cíclico kg psi	
															25	3815	4085	4345	20	22	24	26	28	30	32	34	36	38	40		48
															16	4160	4455	4740	1,5	1,6	1,8	1,9	2,1	2,2	2,4	2,5	2,6	2,7	3,3		
		TL	12	08420	24	4390	DW21A DW21B	44	631	1803	798	5454	600	16,9-34	32	3815	4085	4345	25	27	29	31	33	35	37	39	41	43	45	8 km/h cíclico kg psi	
															25	4160	4455	4740	1,5	1,6	1,8	1,9	2,1	2,2	2,4	2,5	2,6	2,7	3,3		
															16	4455	4740	5030	1,5	1,6	1,8	1,9	2,1	2,2	2,4	2,5	2,6	2,7	3,3		
	16,9-34	TT	6	20648	18	2015	W14L DW14A W15L	39	399	1584	720	4792	280	16,9-34	32	1880	2015	2070	2220	22	24	26	28	30	32	34	36	38	40	8 km/h cíclico kg psi	
															25	2070	2220	2370	22	24	26	28	30	32	34	36	38	40	48		
															16	2250	2420	2590	1,5	1,6	1,8	1,9	2,1	2,2	2,4	2,5	2,6	2,7	3,3		
		TL	8	02974	20	2565	W15L W16L DW16A W16B	40	479	1638	749	4955	360	18,4-34	32	2250	2415	2565	25	27	29	31	33	35	37	39	41	43	45	8 km/h cíclico kg psi	
															25	2475	2660	2825	25	27	29	31	33	35	37	39	41	43	45		
															16	2700	2900	3080	1,5	1,6	1,8	1,9	2,1	2,2	2,4	2,5	2,6	2,7	3,3		
18,4-34	TT	10	02973	26	2990	W16L DW16B W16A	40	479	1638	749	4955	360	18,4-34	32	2250	2415	2565	25	27	29	31	33	35	37	39	41	43	45	8 km/h cíclico kg psi		
														25	2475	2660	2825	25	27	29	31	33	35	37	39	41	43	45			
														16	2700	2900	3080	1,5	1,6	1,8	1,9	2,1	2,2	2,4	2,5	2,6	2,7	3,3			
	TL	12	27806	32	3375	W16L DW16B W16A	40	479	1638	749	4955	360	18,4-34	32	2250	2415	2565	25	27	29	31	33	35	37	39	41	43	45	8 km/h cíclico kg psi		
														25	2475	2660	2825	25	27	29	31	33	35	37	39	41	43	45			
														16	2700	2900	3080	1,5	1,6	1,8	1,9	2,1	2,2	2,4	2,5	2,6	2,7	3,3			
15,5-38	TT	6	09950	20	1765	W14L W14A	37	395	1578	727	4744	230	15,5-38	32	1550	1660	1765	25	27	29	31	33	35	37	39	41	43	45	8 km/h cíclico kg psi		
														25	1705	1830	1945	25	27	29	31	33	35	37	39	41	43	45			
														16	1860	1995	2120	1,5	1,6	1,8	1,9	2,1	2,2	2,4	2,5	2,6	2,7	3,3			
	TL	8	27927	26	2060	W14L W14A	37	395	1578	727	4744	230	15,5-38	32	1550	1660	1765	25	27	29	31	33	35	37	39	41	43	45	8 km/h cíclico kg psi		
														25	1705	1830	1945	25	27	29	31	33	35	37	39	41	43	45			
														16	1860	1995	2120	1,5	1,6	1,8	1,9	2,1	2,2	2,4	2,5	2,6	2,7	3,3			
18,4-38	TT	10	09723	26	3165	W15L 16DD W16A W16B	40	483	1761	805	5327	370	18,4-38	32	2380	2555	2715	2870	22	24	26	28	30	32	34	36	38	40	8 km/h cíclico kg psi		
														25	2620	2815	2990	25	27	29	31	33	35	37	39	41	43	45			
														16	2860	3070	3260	1,5	1,6	1,8	1,9	2,1	2,2	2,4	2,5	2,6	2,7	3,3			
	TL	12	09724	32	3575	W15L 16DD W16A W16B	40	483	1761	805	5327	370	18,4-38	32	2380	2555	2715	2870	22	24	26	28	30	32	34	36	38	40	8 km/h cíclico kg psi		
														25	2620	2815	2990	25	27	29	31	33	35	37	39	41	43	45			
														16	2860	3070	3260	1,5	1,6	1,8	1,9	2,1	2,2	2,4	2,5	2,6	2,7	3,3			
TT	12	09724	32	3575	W15L 16DD W16A W16B	40	483	1761	805	5327	370	18,4-38	32	2380	2555	2715	2870	22	24	26	28	30	32	34	36	38	40	8 km/h cíclico kg psi			
													25	2620	2815	2990	25	27	29	31	33	35	37	39	41	43	45				
													16	2860	3070	3260	1,5	1,6	1,8	1,9	2,1	2,2	2,4	2,5	2,6	2,7	3,3				

Encontre as condições de carga e pressão com o melhor custo x benefício para sua operação. Condições em fonte preta identificam os produtos que melhor atendem à sua necessidade de carga. Condições em fonte cinza identificam os produtos que superam à sua necessidade de carga.

