

# G:01 II

 **BAUSTELLE**

# PIRELLI

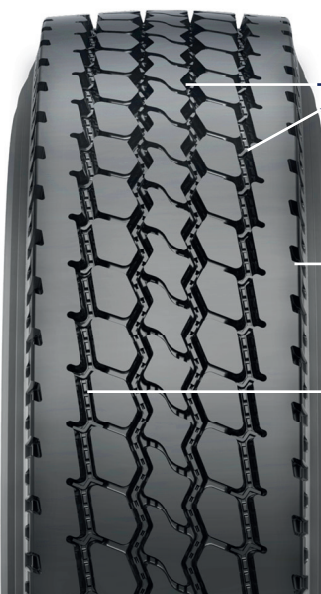
TRUCK BUS AGRO OTR

Die Serie G:01 II eignet sich für Fahrzeuge im gemischten Einsatz, welche auf asphaltierten Straßen, auf Baustellen und unter aggressiven Bodenbedingungen eingesetzt werden.



Der Vergleichsmaßstab bezieht sich auf die G:01 Produkte.

## ENTWICKELT - UM ZU WIDERSTEHEN GEMACHT - UM ZU HALTEN



### FG:01 II

- Seitliche und zentrale Rillen mit eingebauter Stufe zur **Erleichterung des Steinauswurfs**, für besseren Widerstand und Schutz gegen Verletzungen.
- Schutzrippen an den Seitenwänden verbessern den **Widerstand gegen seitliche Stöße und Reibung**.
- Spezielle Tiefenindikatoren **erleichtern das Nachschneiden**.
- Erhöhtes Verhältnis zwischen Blöcken und Rillen fördert hohe Leistung auf asphaltierten Straßen und bietet eine bessere **Laufleistung**.



### TG:01 II

- Breitere Lauffläche fördert die **Kilometerlaufleistung**.
- Die optimierte Geometrie der Profilblöcke erleichtert die **Selbstreinigung** und sorgt für eine bessere **Traktion** und **gleichmäßige Abnutzung**.
- Schutzelemente am Boden des Profils vermeiden das Aufnehmen von Steinen für eine bessere **Haltbarkeit**.
- Laufrichtungsgebundenes Profil für bessere **Traktion, akustischen Komfort** und **gleichmäßige Abnutzung**.

# PROMETEON



# TECHNISCHE EIGENSCHAFTEN



**THREE SANDWICH BELTS (3SB)  
DREISCHICHTGÜRTEL**

- Verbesserte gleichmäßige Abnutzung
- Längeres Reifenleben
- Runderneuerbarkeit
- Verbesserte Lenkpräzision



**FULL RUBBERIZED CORD (FRC)  
VOLLGUMMIERTER STAHLGÜRTEL  
(Pirelli Patent)**

- Längeres Karkassenleben



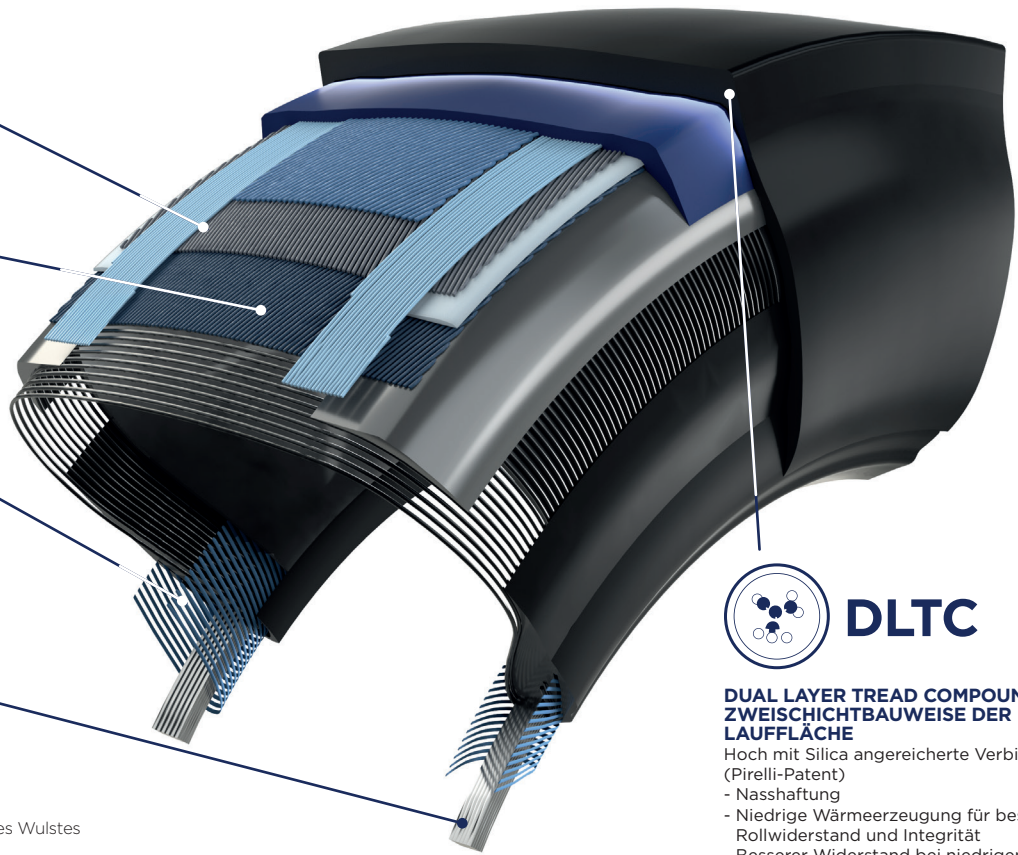
**BEAD WRAPPED CHAFER (BWC)  
VERSTÄRKTER WULST**

- Größerer Widerstand
- Ausgezeichnete Runderneuerbarkeit



**HEXAGONAL BEAD WIRE (HBW)  
HEXAGONALES WULSTKABEL**

- Höhere Flexibilität für einfache Passung
- Thermische Stabilität und Haltbarkeit des Wulstes
- Runderneuerbarkeit



**DUAL LAYER TREAD COMPOUND  
ZWEISCHICHTBAUWEISE DER  
LAUFLÄCHE**

Hoch mit Silica angereicherte Verbindung (Pirelli-Patent)

- Nasshaftung
- Niedrige Wärmezeugung für besseren Rollwiderstand und Integrität
- Besserer Widerstand bei niedrigen Temperaturen

Die Abbildung ist repräsentativ für beide Reifen, den FG:01 II und TG:01 II

## FG:01 II

### EU VERORDNUNG 2020/740 - LABELWERTE

REIFENGRÖSSE	TRAGFÄHIGKEITS- UND GESCHWINDIGKEITS-INDIZES	BREITE (mm)	DURCHMESSER (mm)	STATISCH BELASTETER HALBMESSER (mm)	ABROLLUMFANG (mm)	FELGEN	MARKIERUNG	(1)	(2)	(3)	XY dB	ABC	SNOWFLAKE
13 R 22.5	156/150 K	308	1126	521	3434	9.00	M+S	D	A	A	71 dB	✓	
295/80 R 22.5	152/148 L	295	1065	495	3248	8.25	M+S	D	A	B	73 dB	✓	
315/80 R 22.5	156/150 K	316	1086	504	3312	9.00	M+S	D	A	A	71 dB	✓	



▲ Erlaubt für Fahrzeuge mit Allradantrieb

## TG:01 II

### EU VERORDNUNG 2020/740 - LABELWERTE

REIFENGRÖSSE	TRAGFÄHIGKEITS- UND GESCHWINDIGKEITS-INDIZES	BREITE (mm)	DURCHMESSER (mm)	STATISCH BELASTETER HALBMESSER (mm)	ABROLLUMFANG (mm)	FELGEN	MARKIERUNG	(1)	(2)	(3)	XY dB	ABC	SNOWFLAKE
13 R 22.5	156/150 K	308	1131	524	3450	9.00	M+S	D	A	B	74 dB	✓	
295/80 R 22.5	152/148 L	295	1070	498	3264	8.25	M+S	E	A	B	76 dB	✓	
315/80 R 22.5	156/150 K	316	1095	508	3340	9.00	M+S	E	B	B	74 dB	✓	



▲ Auch für die Verwendung auf Vorderachsen (Allrad-Fahrzeuge)

(1) Kraftstoffeffizienzklasse

(2) Nasshaftungsklasse

(3) Externes Rollgeräusch



Schneegriffigkeit / 3PMSF-Markierung

Edition Mai 2021. Die Prometeon Tyre Group S.r.l behält sich das Recht vor, die Inhalte dieser Publikation ohne vorherige Ankündigung zu ändern.

Copyright (c) 2021 Prometeon Tyre Group S.r.l.

The PIRELLI logo, SATT™ and "3SB"™ sind Warenzeichen die von der Prometeon Tyre Group S.r.l unter Lizenz genutzt werden.

**PROMETEON**

ENTDECKEN SIE MEHR AUF [PROMETEON.COM](http://PROMETEON.COM)