

G:01 II

 CONSTRUCTION

PIRELLI

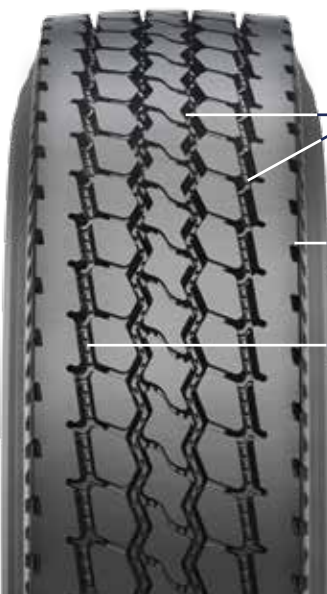
TRUCK BUS AGRO OTR

La gamma G:01 II è dedicata a veicoli ad impiego misto che operano su strade e cantieri e che sono quindi sottoposti a condizioni aggressive di usura del battistrada.



Il confronto è riferito alla gamma G:01.

PROGETTATO PER RESISTERE, FATTO PER DURARE.



FG-01 II

- Gli incavi laterali e centrali presentano un tassello integrato che **facilita l'espulsione di sassi**, offrendo un'alta resistenza alle lacerazioni.
- I ribs di protezione sui fianchi amplificano la **resistenza agli impatti laterali e alle abrasioni**.
- Specifici indicatori di profondità **facilitano le operazioni di riscopitura**.
- Rapporto pieni/vuoti incrementato per migliori prestazioni su strade asfaltate e aumento resa **chilometrica**.



TG-01 II

- La maggiore ampiezza del battistrada promuove una migliore **resa chilometrica**.
- Geometria dei tasselli ottimizzata per **facilitare l'espulsione di materiale inconsistente**, garantendo una maggiore **trattività** e **regolarità di usura**.
- Gli elementi di protezione sul fondo degli incavi offrono protezione ed evitano la cattura dei sassi, per una maggiore **resistenza**.
- Il disegno direzionale (senso di rotolamento predefinito) garantisce maggior **trattività**, **comfort acustico** ed **uniformità di usura**.

PROMETEON

TECNOLOGIA DEL PNEUMATICO



3SB
SATT

**THREE SANDWICH BELTS EVOLUTION
EVOLUZIONE DELLA STRUTTURA A TRE
CINTURE SOVRAPPOSTE**

- Migliori livelli di usura uniforme
- Aumento vita dello pneumatico
- Ricostruibilità
- Precisione di guida



FRC

**FULLY RUBBERIZED CORD FOR BELT
GOMMATURA TOTALE DELLE
CORDICELLE DI CINTURA
(Brevetto Pirelli)**

- Resistenza invecchiamento carcasse



BWC

**BEAD WRAPPED CHAFER
TALLONE CON STRISCE DI RINFORZO**

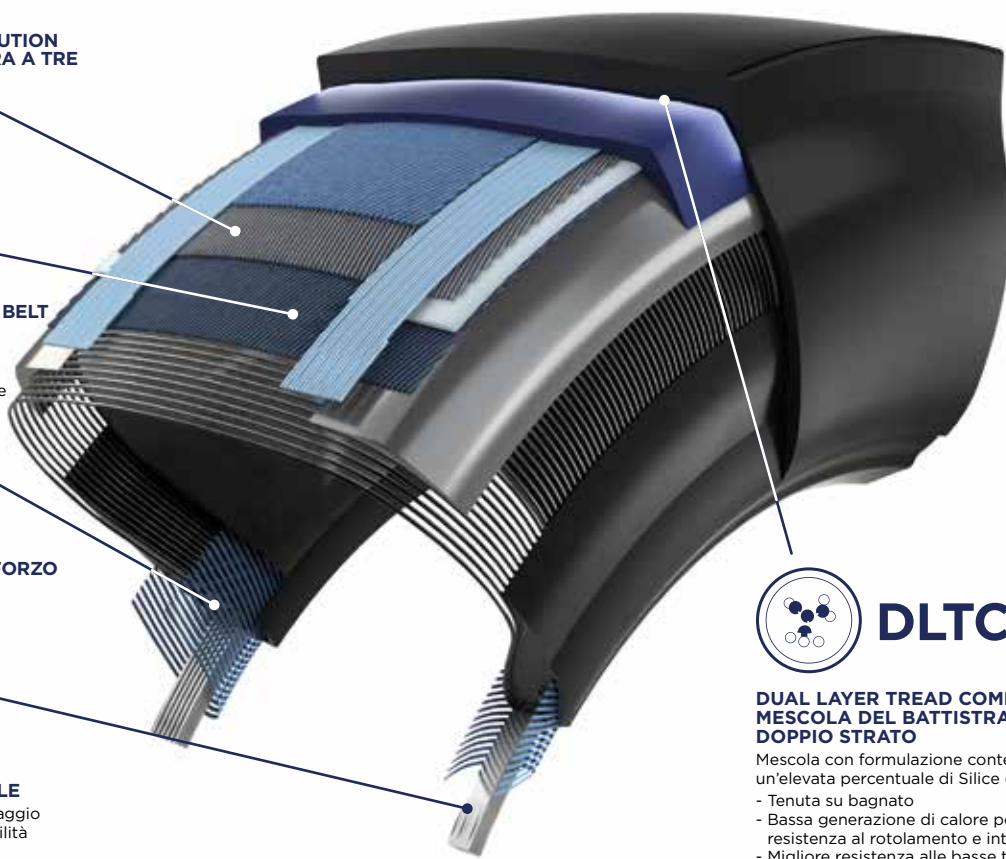
- Maggiore resistenza
- Eccellente ricostruibilità



HBW

**HEXAGONAL BEAD WIRE
CERCHIETTO A FILO ESAGONALE**

- Elevata flessibilità e facilità di montaggio
- Stabilità termica del tallone e durabilità
- Ricostruibilità



DLTC

**DUAL LAYER TREAD COMPOUND
MESCOLA DEL BATTISTRADA A
DOPPIO STRATO**

- Mescola con formulazione contenente un'elevata percentuale di Silice (Brevetto Pirelli)
- Tenuta su bagnato
 - Bassa generazione di calore per migliorare resistenza al rotolamento e integrità
 - Migliore resistenza alle basse temperature

L'immagine è rappresentativa sia degli pneumatici FG:01 II, sia degli pneumatici TG:01 II.

FG:01 II

REGOLAMENTO 2020/740 - Parametri etichette

MISURA	INDICE DI CARICO / CODICE DI VELOCITÀ	LARGHEZZA DI SEZIONE (mm)	DIAMETRO (mm)	RAGGIO STATICO (mm)	CIRCONF. DI ROTOLAM. (mm)	CERCHI AMMESSI	MARCATURA	(1)	(2)	(3)	XY dB ABC	Neve
13 R 22.5	156/150 K	308	1126	521	3434	9.00	M+S	D	A	A	71 dB	✓
295/80 R 22.5	152/148 L	295	1065	495	3248	8.25	M+S	D	A	B	73 dB	✓
315/80 R 22.5	156/150 K	316	1086	504	3312	9.00	M+S	D	A	A	71 dB	✓



Consentito

TG:01 II

REGOLAMENTO 2020/740 - Parametri etichette

MISURA	INDICE DI CARICO / CODICE DI VELOCITÀ	LARGHEZZA DI SEZIONE (mm)	DIAMETRO (mm)	RAGGIO STATICO (mm)	CIRCONF. DI ROTOLAM. (mm)	CERCHI AMMESSI	MARCATURA	(1)	(2)	(3)	XY dB ABC	Neve
13 R 22.5	156/150 K	308	1131	524	3450	9.00	M+S	D	A	B	74 dB	✓
295/80 R 22.5	152/148 L	295	1070	498	3264	8.25	M+S	E	A	B	76 dB	✓
315/80 R 22.5	156/150 K	316	1095	508	3340	9.00	M+S	E	B	B	74 dB	✓



Anche per impiego su assi frontali (mezzi a trazione integrale).

(1) Classe efficienza energetica

(2) Classe aderenza sul bagnato

(3) Classe rumore esterno da rotolamento



Tenuta sulla neve / Marcatura 3PMSF

Edizione Giugno 2021. Prometeon Tyre Group S.r.l. si riserva il diritto di modificare il contenuto della presente pubblicazione senza alcuna ulteriore notifica.

Copyright © 2021 Prometeon Tyre Group S.r.l.

Il logo PIRELLI, SATT™, e sono marchi commerciali utilizzati da Prometeon Tyre Group S.r.l. su licenza.

PROMETEON

SCOPRI DI PIÙ SU PROMETEON.COM